

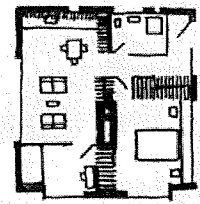
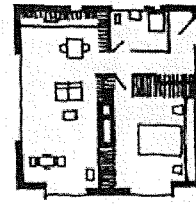
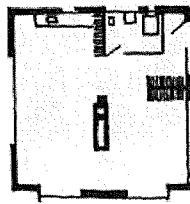
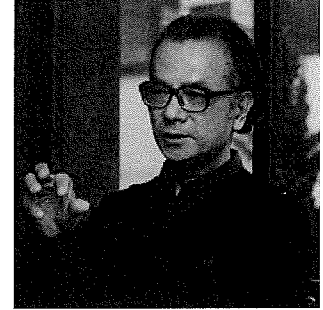
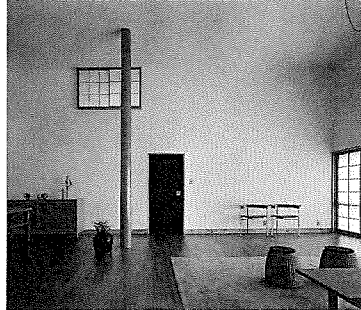


日 仏 会 館

日仏科学講座

近現代建築・都市における日仏文化交流

Echanges culturels franco-japonais dans les architectures et les villes de l'époque moderne et contemporaine



いまほど、日本が海外との交流のあり方を改めて問われている時代はありません。今年のシンポジウムでは、建築をこよなく愛する2人の元ブルジュエと1人の在日フランス人研究者が、フランスから日本へ、また日本からフランスへとつながりゆく文化交流の近現代史を、さまざまな建築家の人間像を通じて語ります。果たして、そこから日本、フランス、ひいては世界で活躍する、どんな人間像が見えてくるのでしょうか？日仏交流にご関心のある多くの方々のご来場をお待ちしております。

■プログラム

13:00 開会 山崎満

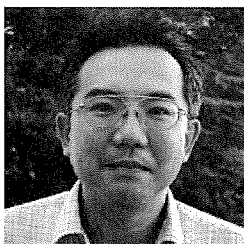
13:10-13:50 山名善之「ル・コルビュジエを通してみる日仏建築文化交流」

13:50-14:30 松原康介「番匠谷堯二の足跡を追う：目白・アルジェ・アレppo」

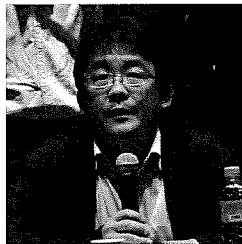
14:40-15:20 Benoît Jacquet "Qu'est-ce que la spatialité japonaise ? Discours et pratiques de l'architecture contemporaine au Japon" (「日本的空間とはなにか？日本における現代建築の言説と実践」)

15:20-16:00 討論 山崎満+ 山名善之+ 松原康介+Benoît Jacquet

16:00- 懇親会



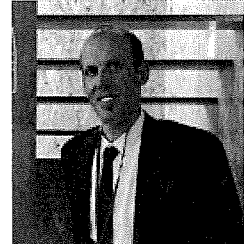
山崎満
日仏会館 / ICU教授



山名善之
東京理科大学准教授



松原康介
筑波大学准教授



ブノワ・ジャケ
フランス極東学院京都支部長

日時:2015年1月10日(土) 13時-18時頃

参加費:主催団体会員:無料,一般:1,000円,学生:500円(定員120名)

日仏同時通訳付き

要事前参加登録:日仏会館ウェブサイトのトップページ(<http://mfjtokyo.or.jp>)の「イベント参加登録」からアカウントを作成し、事前申し込みをお願いいたします。インターネットを利用していない方は、FAX(03-5424-1200)または電話(03-5424-1141)で参加登録をお願いいたします。

主催:公益財団法人日仏会館, ABSCIF.